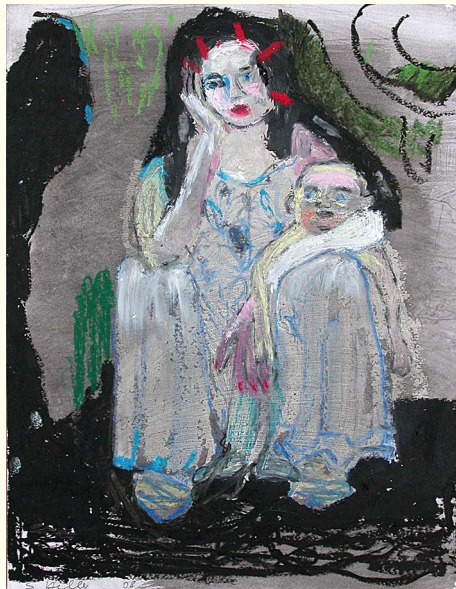




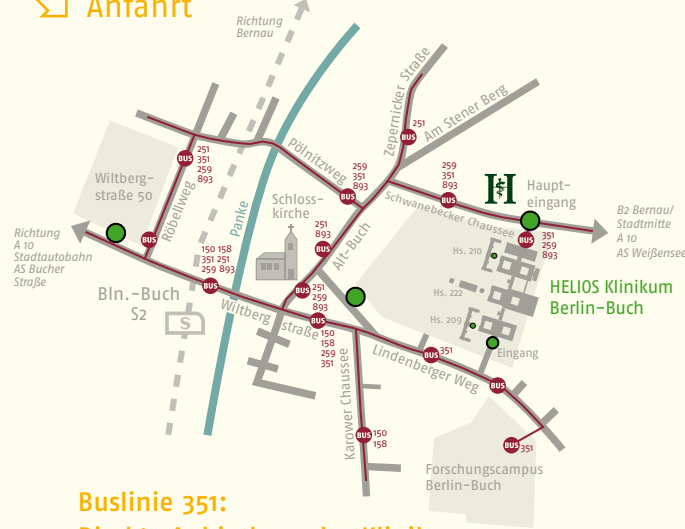
Tänzerin, 2009,
Aquarell,
42 x 29,5 cm



Ohne Titel,
2008,
Mischtechnik,
41,4 x 32 cm

Titel: Schwangere 1999 • Pastell 63 x 48 cm

Anfahrt



Buslinie 351:
Direkte Anbindung des Klinikums
zur S-Bahn Berlin-Buch S2



HELIOS
Klinikum
Berlin-Buch

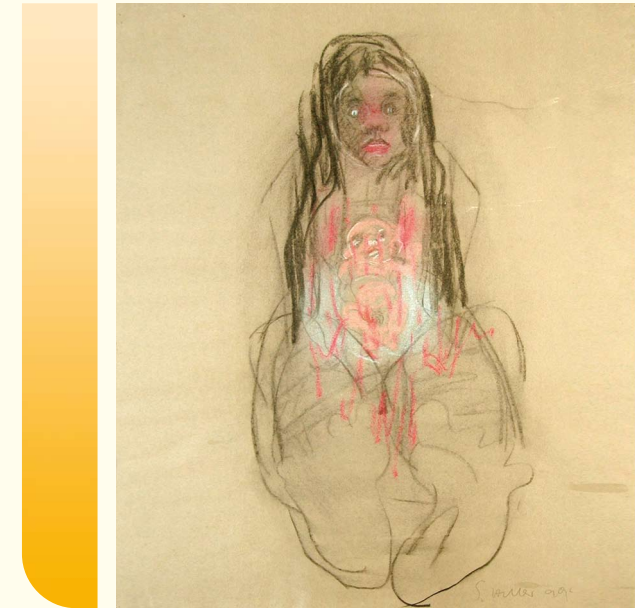
Schwanebecker Chaussee 50 • 13125 Berlin
PIA-Projektleitung: Dipl.-Päd. Dagmar Peinzger
Telefon: (030) 94 01-511 41
E-Mail: dagmar.peinzger@helios-kliniken.de
www.helios-kliniken.de/berlin-buch

Kunsthandel Dr. Wilfried Karger
Zur Haveldüne 9, 13595 Berlin
Telefon: (030) 36 128 59, Mobil: 0160 84 368 12
E-Mail: info@kunsthandel-karger.com
www.kunsthandel-karger.com

Impressum:
Verleger: HELIOS Klinikum Berlin-Buch • Schwanebecker Chaussee 50 • 13125 Berlin
Druckerei: Schmöhl & Partner • Gustav-Adolf-Straße 150 • 13086 Berlin

Bln. / 06.2010

HELIOS Kliniken
Jeder Moment ist Medizin



HELIOS Klinikum Berlin-Buch

HELIOS-Galerie

Sabine Heller
Skulpturen, Aquarelle, Zeichnungen
und Pastelle

15. Juli bis 10. Oktober 2010
HELIOS Klinikum Berlin-Buch
B1-3. Obergeschoss
Schwanebecker Chaussee 50
13125 Berlin

Sehr geehrte Damen sehr geehrte Herren,

zum Besuch unserer aktuellen Ausstellung laden wir Sie sehr herzlich ein.

Die Bucher HELIOS-Galerie entstand 2004 im Projekt PIA (Patienten-Informiert-Aktiv) der ehemaligen Robert-Rössle-Klinik des HELIOS Klinikums Berlin-Buch, einer Spezialklinik zur Behandlung von Krebserkrankungen. Diese Tradition führen wir fort. Die großzügigen Foyers und Flure in unserem neuen Klinikum bieten sich geradezu an, mit Skulpturen und Bildern den Blick zu fangen. Die vierteljährlichen Ausstellungen organisieren die Initiatoren des PIA-Projekts gemeinsam mit dem Berliner Galeristen Dr. Wilfried Karger.

Ziel dieser Ausstellungen ist, dass sich unsere Patienten auch während der Therapie im Klinikum mit Bildender Kunst beschäftigen können und sich dies positiv auf die Krankheitsbewältigung und den Behandlungsprozess auswirkt. Für die Bürger von Berlin-Buch und der Gemeinde Panketal sowie für Besucher, Gäste und Mitarbeiter unseres Klinikums soll die HELIOS-Galerie Begegnungsstätte sein. Wir freuen uns auf Ihren Besuch.

Christian Straub

Verwaltungsleiter

Prof. Dr. med. Wolf-Dieter Ludwig
Chefarzt der Klinik für Hämatologie, Onkologie und
Tumorimmunologie

Weißer Torso I, 2006,
Ziegel, engobiert,
68 x 26 x 19 cm



Sabine Heller

www.sabine-heller.net/



1956 in Berlin geboren; 1972 bis 1974 Lehre als Tischler; 1976 Abitur; 1976 bis 1981 Studium an der Kunsthochschule Berlin Weißensee; 1981 Diplom; 1981 bis 1984 freiberuflich in Berlin tätig; 1984 bis 1989 Leben und Arbeit in der Künstlergemeinschaft Burg Goldbeck, zusammen mit Antje und Ulrich Müller-Reimkasten, Trakia Wendisch und Florian Flier; seit 1989 freiberuflich tätig in Sieversdorf; 1990 Stipendium der Käthe-Dorsch-Stiftung; 1991/92 und 1996 Gastdozentur an der Hochschule für Kunst und Design Halle-Burg Giebichenstein; 2004 Gastdozentur an der Muthesius Kunsthochschule Kiel.

Arbeitsaufenthalte und Symposien: 1990 Studienreise nach Israel auf Einladung der Keramischen Akademie Israels; 1994 Leitung und Organisation des Symposiums Form/Bau in der Ziegelei Golem, Sieversdorf; 2001 Stipendium und Arbeitsaufenthalt im Ceramic Cultural Park, Japan; 2003 Teilnehmer am Symposium in Gmunden, Österreich.

Ausstellungen, bzw. Ausstellungsbeteiligungen: 1984 Junge Künstler der DDR; Berlin, 1986 Keramik der DDR, Magdeburg; 1987 Kleine Galerie Pankow zusammen mit Trakia Wendisch; 1988 Galerie am Hansering, Halle; X. Kunstausstellung der DDR, Dresden; Zeitgenössisches Kunsthandwerk aus der DDR, Hannover, 1989 Kunsthandwerk junger Künstler aus der UdSSR und der DDR, Moskau; Triennale Keramik der DDR, Magdeburg; 1990 Funktion und Freiheit, Städtische Galerie Kiel; Keramik aus den Neuen Bundesländern in Tel Aviv, Israel; Configura I – Kunst in Europa, Erfurt; 1992 Galerie am Neuen Palais, Potsdam zusammen mit C. Fuchs und R. Schinzler; Galerie Gallus, Frankfurt/Oder; Galerie C. Müller, Berlin; 1993 Bekanntmachung, Galerie Klaus Schultze, Überlingen am Bodensee; Triennale Kunst aus Ton, Kloster Unser Lieben Frauen, Magdeburg; Galerie im Pferdestall der Kulturbrauerei Berlin zusammen mit Andrea Engelmann; 1994 Kurt-Tucholsky-Gedenkstätte, Schloß Rheinsberg; Plastik im Kutschstall am Neuen Markt, Potsdam zusammen mit Sabina Grzimek und Hans Scheib; 1995 Galerie am Wasserturm, Berlin; Farbe und Form, Keramion Frechen; Kunstraum Land Brandenburg im Kunstspeicher und im Waschhaus in Potsdam, FreiStil, Künstlerhaus 188, Halle/Saale; 1996 Galerie Zeitkunst, Halle/Saale; Tonfusion – Konfusion zum Königssohn, Keramik aus Berlin und Brandenburg, Schloß Rheinsberg; Die Handzeichnung, Galerie am Wasserturm, Berlin; Köpfe, Galerie am Wasserturm, Berlin; 1998 Inselgalerie, Berlin zusammen mit A. Scholz; Sechs Räume – Sechs Träume, Galerie Villa Bosch, Radolfzell; Frauen in Europa, Galerie M. Heller, Heidelberg, 1999 Galerie am Wasserturm, Berlin; 2001 Deutsche Keramik, Japan; Konsens – Kontraste, Galerie Brückner, Frechen; Schloß Rheinsberg, Galerie Keramion, Frechen; Galerie im Neuen Palais, Potsdam; 2002 1. Keramikbiennale Halle/Saale; Subjekt – Objekt, Deutsches Porzellanmuseum Selb; Rückblick – Ausblick, Galerie am Wasserturm, Berlin; 2003 Galerie am Wasserturm, Berlin zusammen mit Elke Pollack; Ausstellung in Ebendorf, 2004 Galerie Sophienedition Berlin zusammen mit Ute Hausfeld; Deutsches Porzellanmuseum Selb; Keramikmuseum Grimmerhus, Middelfahrt, Dänemark; 2005 Galerie Keramikum Darmstadt, Galerie B Frankfurt/Oder; 2006 Werkstattausstellung bei Karl Fulle, Rheinsberg; Galerie Witzleben, Petersdorf; 2007 Galerie Klee, Darmstadt; Forum für zeitgenössische Keramik Halle; 2008 Galerie am Gendarmenmarkt, Berlin; Kunstkreis Die Wassermühle Lohne e.V., Lohne.

Arbeiten in Museen und Sammlungen: Grassmuseum Leipzig; Kunstsammlung der Berliner Volksbank; Stiftung Schleswig-Holsteinische Landesmuseen Schloß Gottorf; Sammlung der Keramikmanufaktur Gmunden, Österreich; Keramion Frechen; Sammlung des Shigaraki Ceramic Cultural Park; Keramik Museum Shigaraki, Japan